

**Laboratorium Badań Surowców  
i Wyrobów Włókienniczych**Siedziba: ul. Brzezińska 5/15, 92-103 Łódź, tel. +48(0) 42 6163140  
Siedziba: ul. Gdańska 118. 90-520 Łódź. tel. +48(0) 42 2534421

AB 164

Załącznik do pisma BM-904-11.1-G/12

**SPRAWOZDANIE Z BADAŃ NR 11.1.1 / 2012 / G / A**

- 1. Nazwa i adres Zleceniodawcy:** „TOPTEXTIL” Sp. z o.o.  
30-415 Kraków, ul. Wadowicka 12
- 2. Nazwa i opis przedmiotu badań:** próba – tkanina obiciowa meblowa **KONGO**,  
deklarowany skład surowcowy: 100% olefin
- 3. Data otrzymania przedmiotu do badań:** 2012-01-13
- 4. Data wykonania badań:** 2012-01-19÷24
- 5. Pobieranie próbek:** próbka o wielkości prawidłowej pobrana przez Zleceniodawcę  
i przekazana w stanie właściwym do badań
- 6. Badania wykonano zgodnie z:** metodami badań przedstawionymi w tabeli wyników

**Zestawienie wyników badań laboratoryjnych**

patrz: strona 2/2

**Badania wykonała:** Ewa Matusiak

1. Wyniki badań dotyczą wyłącznie przedmiotu badanego.
2. Bez pisemnej zgody Kierownika Laboratorium sprawozdanie nie może być powielane fragmentarycznie lecz tylko w całości.
3. Sprawozdanie zawiera wyniki badań objętych zakresem akredytacji
4. Wyniki badań nie objętych zakresem akredytacji, jeśli występują, oznaczono symbolem \*) umieszczonym w tabeli wyników przy nazwie wskaźnika.
5. Niepewność pomiaru, jeśli jest określona, została wyznaczona zgodnie z zaleceniami zawartymi w dokumencie EA-4/16. Podane wartości niepewności stanowią niepewność rozszerzoną przy poziomie ufności 95% i współczynnika rozszerzenia  $k=2$ .

**Data sporządzenia sprawozdania:** 2012-01-26**Liczba egzemplarzy sprawozdania:** 4**Sprawozdanie z badań otrzymują:**

- 1) TOPTEXTIL Sp. z o.o. - 2 egz.,
- 2) IW - Laboratorium Badań Surowców i Wyrobów Włókienniczych (siedziba ul. Brzezińska 5/15) - 1 egz. a/a
- 3) IW - Laboratorium Badań Surowców i Wyrobów Włókienniczych (siedziba ul. Gdańska 118) - 1 egz. a/a.

**Sprawozdanie sporządziła:**

mgr inż. Zofia Mokwińska

**Osoba autoryzująca Sprawozdanie z badań:**Nazwisko i imię: dr inż. Beata Witkowska  
Funkcja: Kierownik Techniczny Laboratorium  
Podpis  
Kierownik Techniczny  
Laboratorium Badań Surowców  
i Wyrobów Włókienniczych  
siedziba ul. Gdańska 118  
dr inż. Beata Witkowska

**SPRAWOZDANIE Z BADAŃ NR 11.1.1 / 2012 / G / A**

Wskaźnik	Wartość	Metoda badania
<b>Średnia siła maksymalna, N</b> - osnowa - wątek <b>Wydłużenie względne przy średniej sile maksymalnej, %</b> - osnowa - wątek	<b>1 300 ± 100</b> <b>1 200 ± 0</b>  <b>28,5 ± 2,0</b> <b>34,5 ± 0,0</b>	PN-EN ISO 13934-1:2002 maszyna wytrzymałościowa – Instron 3367, obciążenie wstępne - 5 N, liczba badanych próbek dla każdego kierunku - 5, prędkość badania - 100mm/min, odległość między zaciskami - 200 mm.
<b>Odporność na przesunięcie w szwie</b> <u>Osnowa</u> <b>Średnia wartość prześwitu w szwie dla osnowy, mm</b> - poszczególne wyniki pomiarów, mm <u>Wątek</u> <b>Średnia wartość prześwitu w szwie dla wątku, mm</b> - poszczególne wyniki pomiarów, mm	 <b>4 ± 0</b>  5; 4; 4; 4; 4  <b>4 ± 0</b>  3; 4; 4; 3; 4	PN-EN ISO 13936-2:2005 maszyna wytrzymałościowa - Instron 3367 wartość zastosowanej siły - 180N, nici szwalne - 100% poliester rdzeniowy 79 tex, igła o numerze - 110, ilość ściągów - 32/100mm, prędkość rozciągania - 50 mm/min,
<b>Odporność na ścieranie, liczba suwów</b>	zmiana barwy po 3 000 suwów, stopień szarej skali 4 1 próbka 18 000 2 próbka 25 000 3 próbka 25 000 4 próbka 30 000 5 próbka 25 000 6 próbka 30 000 7 próbka 35 000 8 próbka 35 000 <b>Ogólna odporność na ścieranie (najniższy pojedynczy wynik)</b> <b>18 000</b>	PN-EN ISO 12947-2:2000 +AC:2006 + PN-EN 14465:2005+A1:2007 ścieracz - standardowa tkanina wełniana, obciążenie - 12 kPa, urządzenie powiększające o współczynniku powiększenia 8, w uchwytach stosowano podkładkę z pianki.
<b>Kryterium zniszczenia wyrobu meblowego:</b> tkanina płaska - trzy nitki całkowicie zniszczone (przetarte).		

W odniesieniu do wymagań normy PN-EN 14465:2005+A1:2007 „Tekstyliia. Wyroby meblowe. Specyfikacja i metody badań”, badana próbka: **tkanina obiciowa meblowa KONGO** została zakwalifikowana:

- do **Kategorii A** w zakresie wytrzymałości na rozciąganie (Kategoria A:  $\geq 600$  N),
- do **Kategorii A** w zakresie przesunięcia w szwie (Kategoria A:  $\leq 4$  mm),
- do **Kategorii B** w zakresie odporności na ścieranie (Kategoria B: 12 000÷30 000 suwów).

**Koniec Sprawozdania z badań**

**Osoba autoryzująca Sprawozdanie z badań**

Kierownik Techniczny  
 Laboratorium Badań Surowców  
 i Wyrobów Włókienniczych  
 siedziba: ul Gdańska 118

*[Podpis]*

**ŚWIADECTWO Z BADAŃ NR BM 12.6.1.1 / 2018 / B / A**

1. **Nazwa i adres Zleceniodawcy:** „TOPTEXTIL” Sp. z o.o. ul. Wadowicka 12; 30-415 Kraków
2. **Nazwa i opis przedmiotu badań:** próbka: **tkanina obiciowa meblowa KONGO, deklarowany skład surowcowy: 100% Olefin**
3. **Data otrzymania przedmiotu do badań:** 19.04.2018
4. **Data wykonania badań:** 25.04.2018
5. **Próbki pobrano:** próbka o wielkości prawidłowej, w stanie właściwym do badań, pobrana przez Zleceniodawcę i dostarczona bez Protokołu z poboru próbek.
6. **Badania wykonano zgodnie z:** metodami badań podanymi w zestawieniu wyników

**Zestawienie wyników badań laboratoryjnych**

patrz: strona 2/2

**Badania wykonała:** Elżbieta Olczak

1. Wyniki badań dotyczą wyłącznie przedmiotu badanego.
2. Bez pisemnej zgody Kierownika Laboratorium Świadectwo z badań nie może być powielane fragmentarycznie lecz tylko w całości.
3. Świadectwo z badań zawiera wyniki badań objętych zakresem akredytacji.
4. Wyniki badań nie objętych zakresem akredytacji, jeśli występują, oznaczono symbolem \*) umieszczonym w tabeli wyników przy nazwie wskaźnika.
5. Niepewność pomiaru, jeśli jest określona, została wyznaczona zgodnie z zaleceniami zawartymi w dokumencie EA-4/16. Podane wartości niepewności stanowią niepewność rozszerzoną przy poziomie ufności 95% i współczynnika rozszerzenia  $k = 2$ .

**Data sporządzenia świadectwa:** 27.04.2018

**Liczba egzemplarzy świadectwa:** 2

**Świadectwo z badań otrzymują:**

- 1) TOPTEXTIL Sp. z o.o., Kraków – 1 egz.
- 2) IW – Laboratorium Badań Surowców i Wyrobów Włókienniczych – 1 egz. a/a

**Świadectwo z badań sporządziła:**

Elżbieta Piekarek-Kubicka

**Osoba autoryzująca Świadectwo z badań**

Imię i nazwisko:

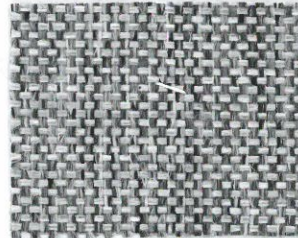
Funkcja:

Podpis

Zastępca Kierownika  
Laboratorium Badań Surowców  
i Wyrobów Włókienniczych  
Instytut Włókiennictwa

mgr inż. Jerzy Andrysiak

-verte-



**ŚWIADECTWO Z BADAŃ NR BM 12.6.1.1 / 2018 / B / A**

Wskaźnik		Wartość	Metoda badania
Skłonność do mechacenia i pillingu, stopień	<i>liczba suwów</i>		PN-EN ISO 12945-2:2002 (zmodyfikowana metoda Martindale'a) próbka aklimatyzowana, ścieracz: standardowa tkanina wełniana; stosowane obciążenie: 415 ± 2 g;
	500	5	
	1 000	4 - 5	
	2 000	4 - 5 powierzchnia lekko zmechacona	
	5 000	4 - 5	
Ocena wg PN-EN 14465:2005+A1:2007: <b>kategoria A: stopień ≥ 4 – 5</b> ; kategoria B: stopień 4; kategoria C: stopień 3 – 4; kategoria D: stopień 3			

\_\_\_\_\_ Koniec Świadectwa z badań \_\_\_\_\_

**Osoba autoryzująca Świadectwo z badań**

Zastępca Kierownika  
Laboratorium Badań Surowców  
i Wyrobów Włókienniczych  
Instytut Włókiennictwa

mgr inż. Jerzy Andrysiak

RAPORT Z BADAŃ WYZNACZANIA AKTYWNOŚCI ANTYDROBNOUSTROJOWEJ Nr 32 /1/ BME / 2019

**Metoda badania:** PN – EN ISO 20743 : 2013 – 10 Wyznaczanie aktywności antybakteryjnej wyrobów gotowych z wykończeniem antybakteryjnym. Metoda absorpcyjna

**Zleceniodawca:** „TOPTEXTIL” sp. z o. o.; 30 – 415 Kraków, ul. Wadowicka 12

**Przedmiot badań:** Tkanina: 32/1 Tkanina obiciowo meblowa KONGO – skład surowcowy: 100 %  
Polipropylen;

Próbka kontrolna: próbka bez wykończenia

**Plan/procedura pobierania próbek:** nie

**Stwierdzenie zgodności ze specyfikacją lub wymaganiem:** nie

- Obróbka wstępna próbek roboczych – brak obróbki
- Warunki przechowywania próbek i przeprowadzania badań – w temperaturze pokojowej
- Zastosowane do badań szczepy bakterii – *Staphylococcus aureus* (ATCC 6538) *Klebsiella pneumoniae* (ATCC 4352)  
– Próbki pobrane i dostarczone przez zleceniodawcę (o wielkości prawidłowej, w stanie właściwym do badań)


**Badania wykonali:** mgr Maciej Piórkowski, mgr Anna Tomczak - Kossakowska,

**Data otrzymania przedmiotu do badań:** 13.05.2019

**Data wykonania badań:** 14.05. ÷ 17.05.2019

**Raport autoryzował(a):**  
mgr Magdalena Kiwała

Laboratorium Badań  
Włókienniczych Wyrobów Medycznych  
KIEROWNIK

  
mgr Magdalena Kiwała

Data raportu: 20.05.2019

**Wyniki badania:** Wartość aktywności antydrobnoustrojowej dla:

32/1 Tkanina obiciowo meblowa KONGO – skład surowcowy: 100 % Polipropylen;

Nazwa bakterii testowej (numer szczepu)	<i>Staphylococcus aureus</i> (ATCC 6538)	<i>Klebsiella pneumoniae</i> (ATCC 4352)
Stężenie inokulum (zawiesiny bakteryjnej) ilość żywych bakterii CFU/ml	ok. $2,9 \times 10^5$	ok. $2,7 \times 10^5$
Wzrost na próbie kontrolnej CFU/ml $C_o$ – ilość kolonii otrzymanych po czasie kontaktu „0” z próbką kontrolną $C_t$ – ilość kolonii bakterii otrzymanych po czasie kontaktu „18h + 24h” z próbką kontrolną;	$C_o - 2,7 \times 10^4$ $C_t - 5,7 \times 10^8$	$C_o - 8,3 \times 10^4$ $C_t - 2,3 \times 10^9$
Wzrost na próbie kontrolnej F [log CFU] $F = \lg C_t - \lg C_o$	4,31 $\lg C_o: -4,44;$ $\lg C_t: -8,75$	4,44 $\lg C_o: -4,92$ $\lg C_t: -9,36$
Wzrost na próbie badanej CFU/ml $T_o$ – ilość kolonii otrzymanych po czasie kontaktu „0” z próbką z wykończeniem antybakteryjnym; $T_t$ – ilość kolonii bakterii otrzymanych po czasie kontaktu „18h + 24h” z próbką z wykończeniem antybakteryjnym;	$T_o - 2,3 \times 10^4$ $T_t - 2,6 \times 10^4$	$T_o - 8,0 \times 10^4$ $T_t - 1,1 \times 10^7$
Wzrost na próbie badanej G [log CFU] $G = \lg T_t - \lg T_o$	0,05 $\lg T_o: -4,36$ $\lg T_t: -4,41$	2,15 $\lg T_o: -4,90$ $\lg T_t: -7,05$
Wartości aktywności antybakteryjnej A jeżeli $C_o - T_o > 0$ $A = (\lg C_t - \lg C_o) - (\lg T_t - \lg T_o)$	<b>4,34</b>	<b>2,31</b>
Metoda pomiaru	Metoda płytkowa – posiew wgłębny	
Czas i temperatura inkubacji	22 h + 24 h + 24 h ( $37 \pm 2$ ) °C	

Kryteria oceny zgodne z EN ISO 20743 : 2013 Załącznik F

Ocena aktywności antybakteryjnej	Redukcja wzrostu Wartość A
Znacząca	$2 \leq A < 3$
Silna	$A \geq 3$

Koniec Raportu z badań.

**Uwagi:**

1. Wyniki badań odnoszą się wyłącznie do badanej próby.
2. Raport zawiera 2 strony.
3. Bez pisemnej zgody laboratorium badawczego raport nie może być powielany inaczej jak tylko w całości.