

MAGIC HOME TO KOLEKCJA TKANIN ŁATWOCZYSZCZĄCYCH, KTÓRĄ Z ŁATWOŚCIĄ DOSTOSUJESZ DO SWOICH POTRZEB

INSTRUKCJA CZYSZCZENIA / CLEANING MANUAL

PLAMY LEPKIE / STICKY STAINS
ketchup, majonez, jogurt, sosy itp.
ketchup, mayonnaise, yogurt, sauces etc.

- Usunąć zabrudzenie przy użyciu łyżeczki: delikatnie, bez wgniatania i wcierania zabrudzenia w tkaninę.
Remove the stain with a spoon: carefully, without pressing in or rubbing the smear in the fabric.
- Pozostałość skrapiać wodą i odsącać papierowym ręcznikiem.
Sprinkle the remains of the stain with water and drain with a paper towel.
- Pozostawić do wyschnięcia.
Leave for drying.



* W przypadku uciążliwych plam, ponownie namoczyć plamę wodą i wycierać ściereczką z mikrofibry z użyciem szarego mydła. Następnie skrapiać wodą, odsączyć do momentu całkowitego usunięcia mydła i pozostawić do wyschnięcia.
In the case of problematic stains, soak the stain with water again and wipe with a microfiber cloth using pure soap until the stain is removed completely. Leave the material to dry.

PLAMY PŁYNNIE / LIQUID STAINS
kawa, herbata, sok itp.
coffee, tea, juice etc.

- Zebrać rozlany płyn chłonnym ręcznikiem.
Collect the spilt liquid with an absorptive towel.
- Nanieść na plamę trochę wody.
Apply a bit of water on the stain.
- Wyrzeć plamę miękką, wilgotną ściereczką (lub ściereczką z szarym mydłem), wykonując delikatne, okrężne ruchy.
Wipe the stain with a soft, wet cloth (or a cloth with pure soap) with careful, round moves.
- Pozostawić do wyschnięcia.
Leave for drying.
- W przypadku uciążliwych plam, ponownie namoczyć plamę wodą i wycierać ściereczką z mikrofibry z użyciem szarego mydła. Następnie skrapiać wodą, odsączyć do momentu całkowitego usunięcia mydła i pozostawić do wyschnięcia.
In the case of problematic stains, soak the stain with water again and wipe with a microfiber cloth using pure soap until the stain is removed completely. Leave the material to dry.

PLAMY ATRAMENTOWE / INK STAINS
długopis, ołówek, flamaster itp.
pen, pencil, marker etc.

- Nanieść na plamę trochę wody, a następnie odsączyć za pomocą papierowego ręcznika.
Apply some water on the stain, then soak it up with a paper towel.
- Ponownie namoczyć plamę i wycierać ściereczką z mikrofibry przy użyciu szarego mydła, do całkowitego usunięcia plamy.
In the case of problematic stains, soak the stain with water again and wipe with a microfiber cloth using pure soap until the stain is removed completely.
- Następnie skrapiać wodą i odsączyć do momentu całkowitego usunięcia mydła.
Then sprinkle with water and drain until the soap is removed completely.

SUCHE ZABRUDZENIA / DRY STAINS
popiół, kurz, proszek itp.
ash, dust, powder etc.

- Za pomocą odkurzacza usunąć zabrudzenia z powierzchni, jeśli jest taka potrzeba to użyć dodatkowo suchej ściereczki.
Remove the surface dirt with a vacuum cleaner, use a dry cloth if necessary.
- Nie używać wody do tego rodzaju zabrudzeń.
Do not use water for these types of stains.

PENTA – SPECYFIKACJA TECHNICZNA / TECHNICAL SPECIFICATION

	RODZAJ TKANINY FABRIC TYPE	flok / flock
	SKŁAD COMPOSITION	34 % Polyester , 25% Polyamide , 25% Acrylic , 16% Cotton
	GRAMATURA WEIGHT	550 g/m ² ± 5%
	SZEROKOŚĆ WIDTH	141 cm ± 2 cm
	TEST MARTINDALE* MARTINDALE ABRASION*	230 000 cycles (category A)
	ODPORNOŚĆ NA TARCIE COLOUR FASTNESS TEST	dry min. 4 / wet 3/4 (category B/A)
	WYTRZYMAŁOŚĆ NA ROZDARCIE TEAR STRENGTH	warp > 20 N / weft > 20 N
	WYTRZYMAŁOŚĆ NA ROZCIĄGANIE TENSILE STRENGTH	warp > 350 N / weft > 350 N
	ODPORNOŚĆ WYBARWIEN NA ŚWIATŁO COLOUR FASTNESS TO LIGHT	4/5
	PILING PILLING	5
	ZASTOSOWANIE APLICATIONS	
	CZYSZCZENIE CLEANING	

Dopuszcza się występowanie różnic odcieni pomiędzy poszczególnymi partiami produkcyjnymi.
Colour shades may slightly vary from dye-lot to dye-lot.

*Test Martindale jest podstawowym sposobem badania odporności tkaniny na ścieranie. Wykonywany jest przy użyciu specjalnej maszyny, która pociera badaną tkaninę welną, albo papierem ściernym pod znacznym naciskiem. W zależności od wymagań dotyczących wytrzymałości tkaniny, silne pocieranie może trwać bez przerwy przez kilka godzin lub dni. Wynik testu Martindale'a podawany jest zawsze w ilości suwów-cykli.

*The Martindale test is the basic method of testing the fabric's abrasion resistance. The test is performed using a special machine which rubs the tested fabric with wool or sand paper under significant pressure. Depending on the requirements regarding the fabric's resistance, intense rubbing may continue for several hours or days. Martindale test results are always quoted in the number of stroke-cycles.



www.fargetex.pl

FARGOTEX[®]
furniture fabrics

MAGIC HOME – KOLEKCJA TKANIN ŁATWOCZYSZCZĄCYCH

MAGIC HOME

PENTA TKANINA ŁATWOCZYSZCZĄCA

NIESAMOWITA TRWAŁOŚĆ
230 000
cykli Martindale'a



FARGOTEX[®]
furniture fabrics

TKANINA ODPORNA
na zabrudzenia



Dzięki zaawansowanej technologii MAGIC HOME w łatwy sposób można usunąć większość zabrudzeń.

GŁÓWNE CECHY / MAIN FEATURES

PENTA FLOK / FLOCK



ŁATWE CZYSZCZENIE / EASY CLEANING
Struktura tkaniny pozwala na łatwe usuwanie plam, np. z herbaty i kawy, za pomocą wody lub wody z mydłem.
It allows to clean the stains, such as coffee and tea stains easily with water or soapy water.



DUŻA ODPORNOŚĆ NA ŚCIERANIE / ABRASION RESISTANCE
Test Martindale 230 000 cykl.
High resistance against abrasion with 230 000.



PRZYJEMNA W DOTYKU / SOFT TOUCH
Tkanina bardzo miękka w dotyku.
With its custom-made special texture, it has a very soft and silky feel.



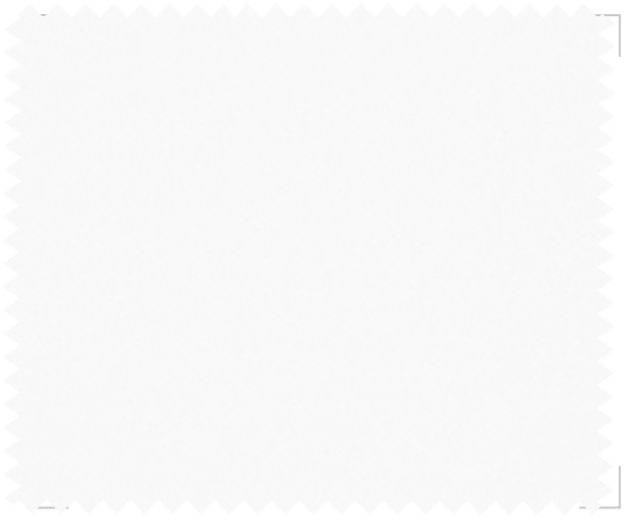
NIESAMOWITA TRWAŁOŚĆ / EXTREME DURABILITY
Tkanina spełnia normy związane z intensywnym użytkowaniem i trwałością oraz jest odporna na zużycie i przetarcia.
It easily passes heavy-duty durability standards and withstands long term wear and tear.



REACH COMPLIANT
Zgodność z europejskim rozporządzeniem REACH, gwarantującym ochronę zdrowia i środowiska człowieka.
Compliance with the European REACH regulation, which guarantees protection for human health and the environment.

www.fargetex.pl

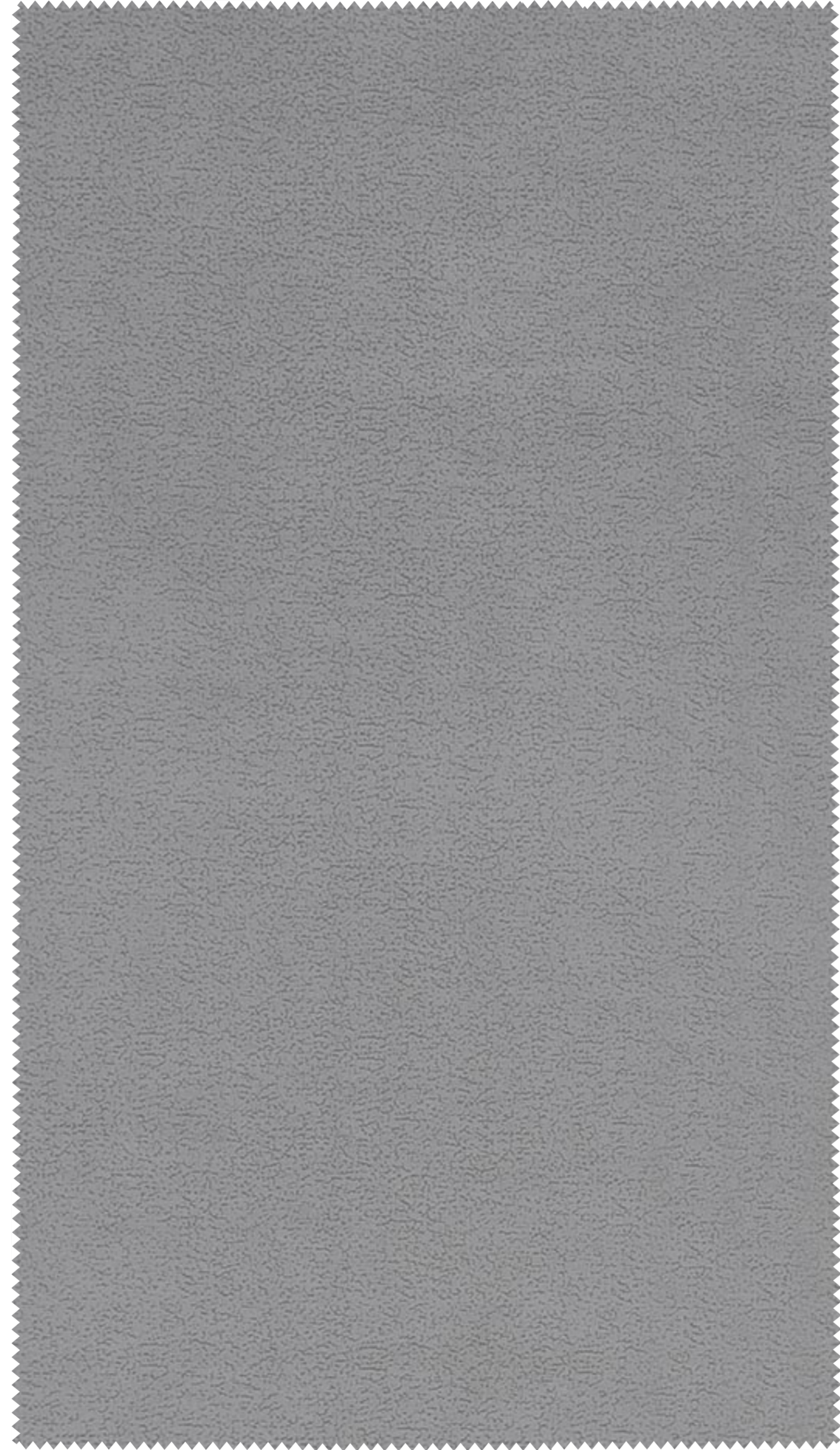




PENTA 01 white



PENTA 02 cream



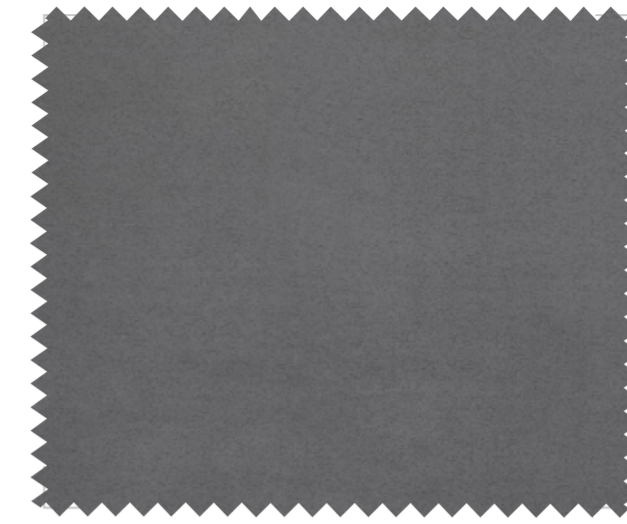
PENTA 16 silver



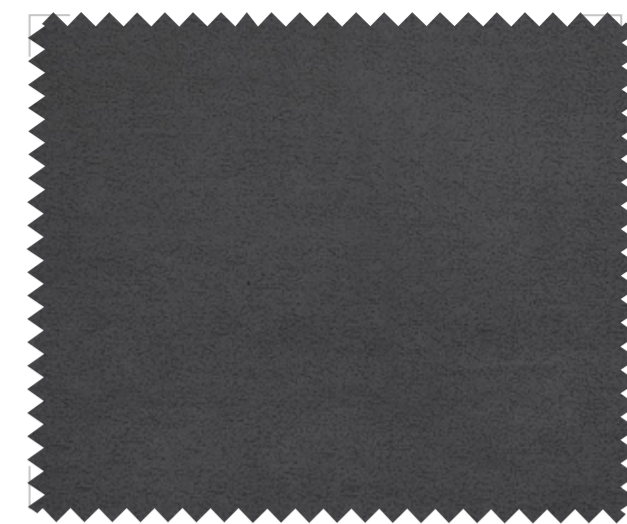
PENTA 09 dark sierra



PENTA 10 sierra



PENTA 17 grey



PENTA 18 dark grey



PENTA 03 beige



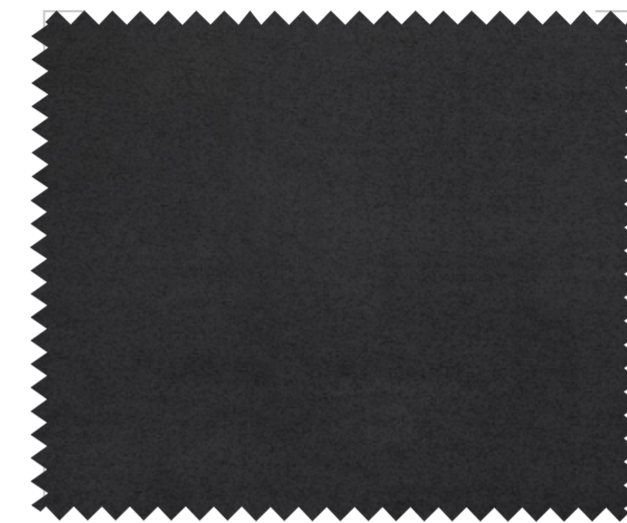
PENTA 04 stone



PENTA 11 orange



PENTA 12 yellow



PENTA 19 anthracite



PENTA 20 black



PENTA 05 sand



PENTA 06 taupe



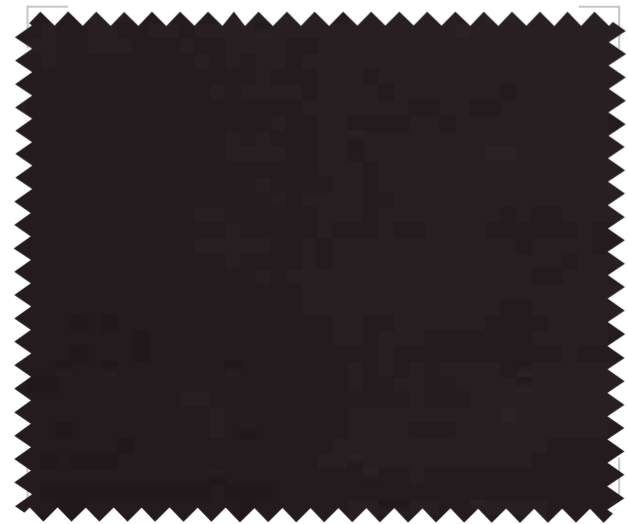
PENTA 13 green



PENTA 14 red



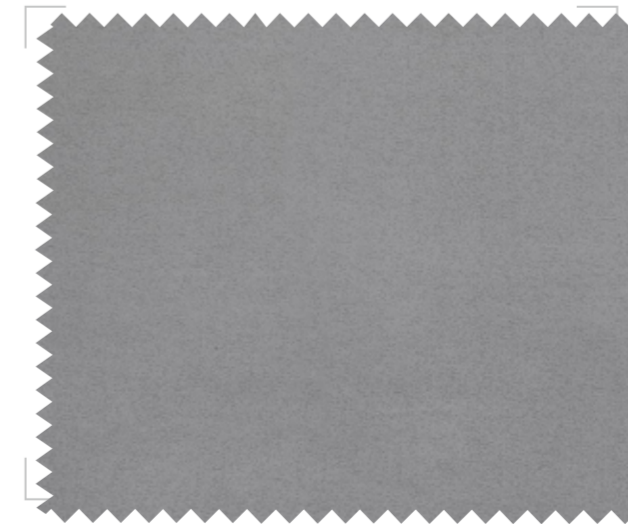
PENTA 07 brown



PENTA 08 chocolate



PENTA 15 navy blue



PENTA 16 silver